

## LISTE POUR LES MS/GS

1 cabas ou sac en tissu

2 boîtes de mouchoirs

1 pochette à rabat plastique

1 verre/gobelet en plastique (sans paille)

1 grand classeur

- MS : largeur environ 40 mm

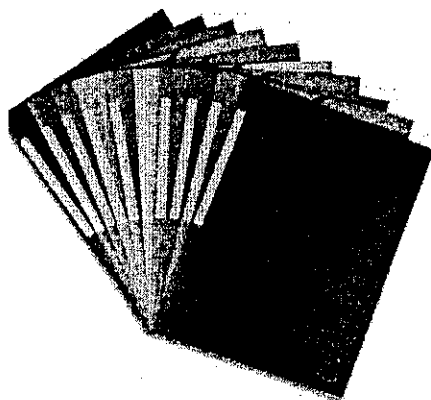
- GS : un classeur à levier 2 anneaux

Seulement pour les Moyens :

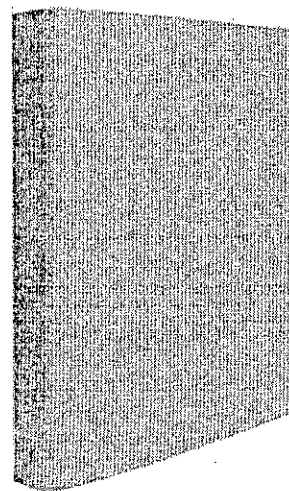
Pour le temps calme : un petit oreiller à mettre dans un sac en tissu qui restera au porte-manteau de votre enfant.

Merci d'écrire le prénom de votre enfant sur :

- le cabas
- la pochette à rabat plastique
- le verre/gobelet en plastique
- le petit oreiller/le sac
- le classeur



MS



GS

